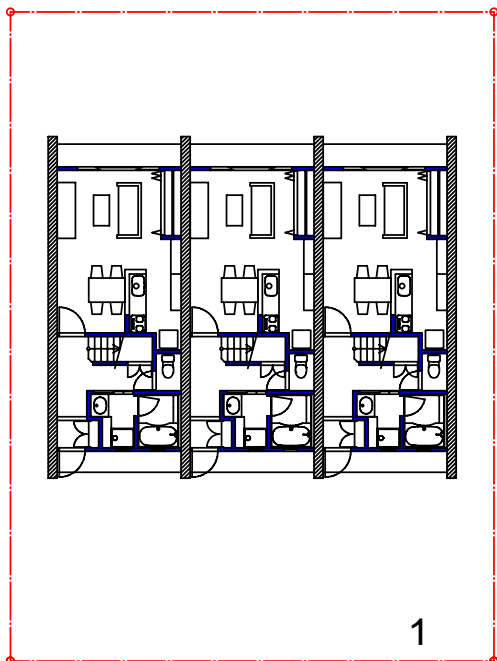


区分所有

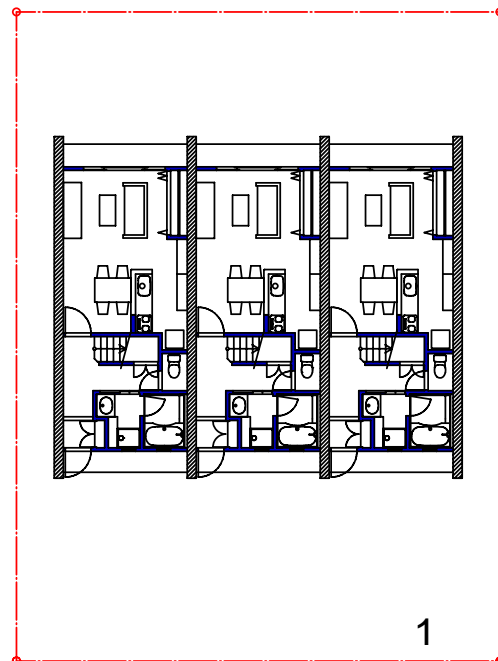
R C アップライト工法は区分所有が可能です。
 相続財産の分割や物納などにメリットがあり、
 相続争いを未然に防ぐ手立てとして有効に活用できます。

土地・建物共単有



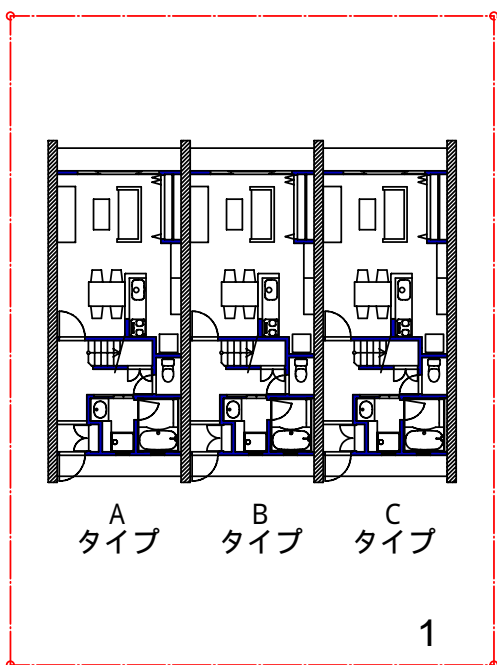
土地持分：親 100%
 建物持分：親 100%

土地・建物共単有



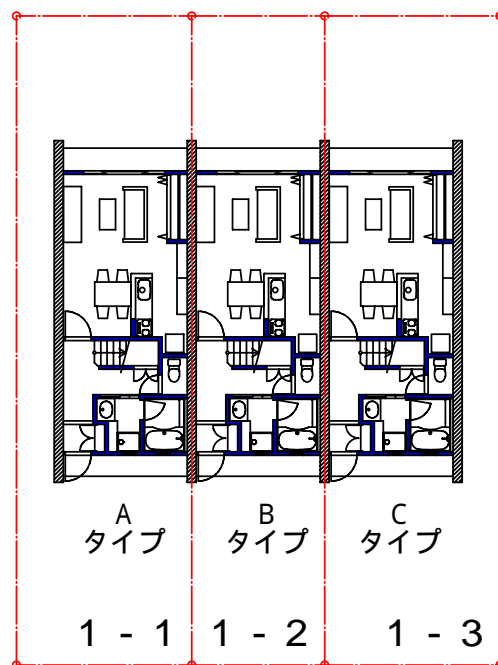
土地持分：子1 1/3 共有
 子2 1/3 共有
 子3 1/3 共有
 建物持分：子1 1/3 共有
 子2 1/3 共有
 子3 1/3 共有

一般的な区分所有



土地持分：子1 1/3
 子2 1/3
 子3 1/3
 建物持分：子1 100% (Aタイプ)
 子2 100% (Bタイプ)
 子3 100% (Cタイプ)

建物は区分所有
 土地は分筆して単有



土地持分：子1 100% (1-1)
 子2 100% (1-2)
 子3 100% (1-3)
 建物持分：子1 100% (Aタイプ)
 子2 100% (Bタイプ)
 子3 100% (Cタイプ)

財産分割が可能 = 不測の事態に備えることが出来る